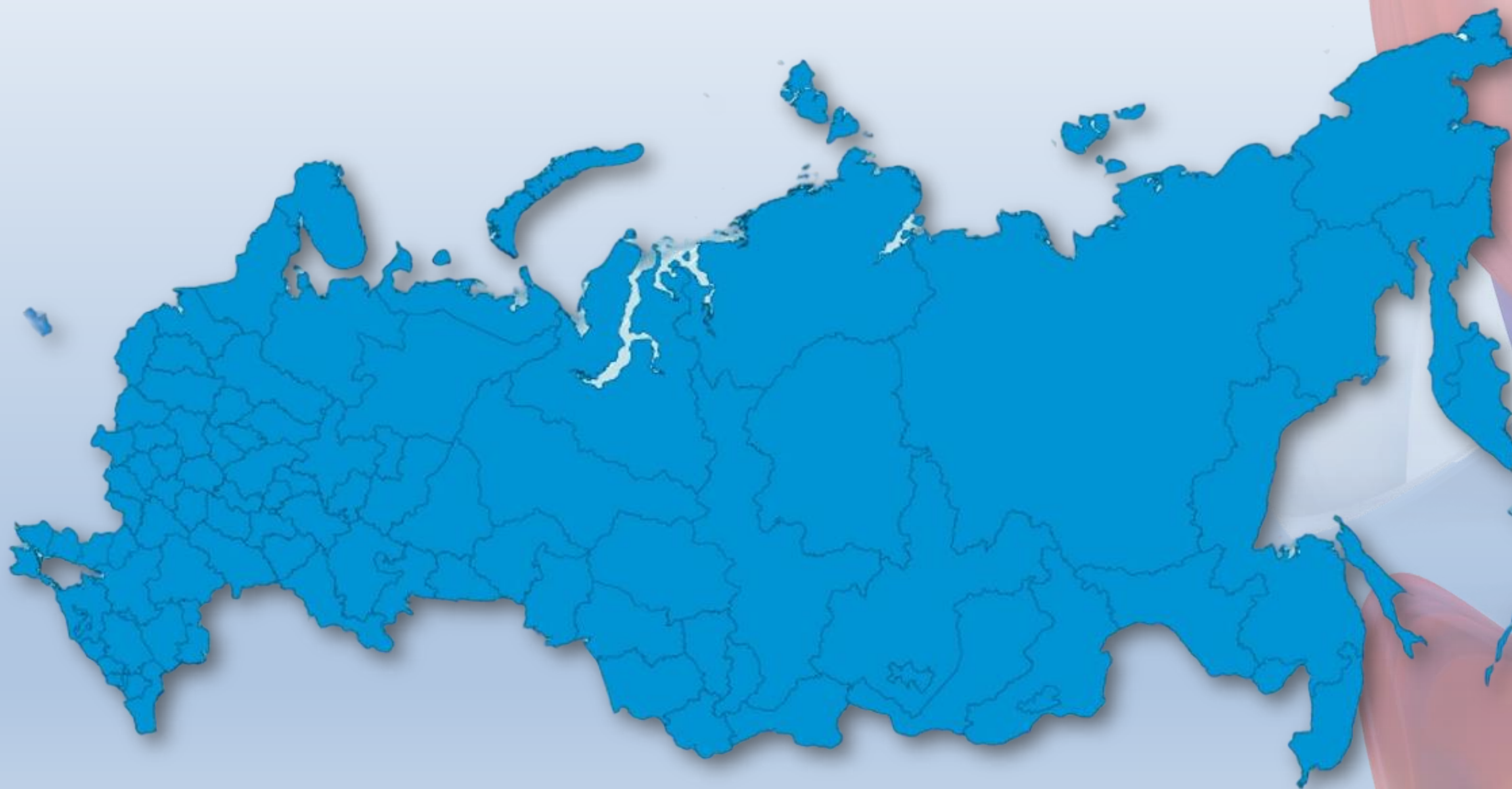


ТЕМАТИЧЕСКИЙ КИНОПОКАЗ,  
ПРИУРОЧЕННЫЙ КО ДНЮ  
ГОСУДАРСТВЕННОГО ФЛАГА  
РОССИЙСКОЙ ФЕДЕРАЦИИ

РОССИЯ - БОЛЬШАЯ И ПРЕКРАСНАЯ СТРАНА, ДЛЯ КАЖДОГО ЧЕЛОВЕКА ОНА  
НАЧИНАЕТСЯ С РОДИТЕЛЬСКОГО ДОМА.

В КАКОМ БЫ ЕЁ УГОЛКЕ ТЫ НЕ РОДИЛСЯ, ТЫ МОЖЕШЬ С ГОРДОСТЬЮ СКАЗАТЬ:  
«ЭТО МОЯ РОДИНА!»





ВСЕ СТРАНЫ МИРА, ВСЕ ГОСУДАРСТВА,  
СУЩЕСТВУЮЩИЕ НА ЗЕМЛЕ, ИМЕЮТ  
СВОИ ФЛАГИ, ГЕРБЫ И ГИМНЫ – ОНИ  
ЯВЛЯЮТСЯ ОТЛИЧИТЕЛЬНЫМ ЗНАКОМ  
ГОСУДАРСТВА

22 АВГУСТА - ДЕНЬ ГОСУДАРСТВЕННОГО ФЛАГА  
РОССИЙСКОЙ ФЕДЕРАЦИИ





СЛОВО **ФЛАГ** ПРОИЗОШЛО ОТ НИДЕРЛАНДСКОГО – «VLAG» — ЭТО ПОЛОТНИЩЕ ПРАВИЛЬНОЙ ГЕОМЕТРИЧЕСКОЙ (ЧАЩЕ ВСЕГО, ПРЯМОУГОЛЬНОЙ) ФОРМЫ, ИМЕЮЩЕЕ КАКУЮ-ЛИБО СПЕЦИАЛЬНУЮ РАСЦВЕТКУ





ИСТОРИЯ СОВРЕМЕННОГО РОССИЙСКОГО ГОСУДАРСТВЕННОГО ФЛАГА ОЧЕНЬ БОГАТА.

В ДРЕВНЕЙ РУСИ ИСПОЛЬЗОВАЛИ СТЯГИ.

С XIV ВЕКА ИЗ-ЗА СВЯЩЕННЫХ ИЗОБРАЖЕНИЙ В НИХ ОНИ НАЗЫВАЛИСЬ ЗНАМЕНИЕМ ИЛИ ЗНАМЕНЕМ, А ТАКЖЕ ХОРУГВЬЮ

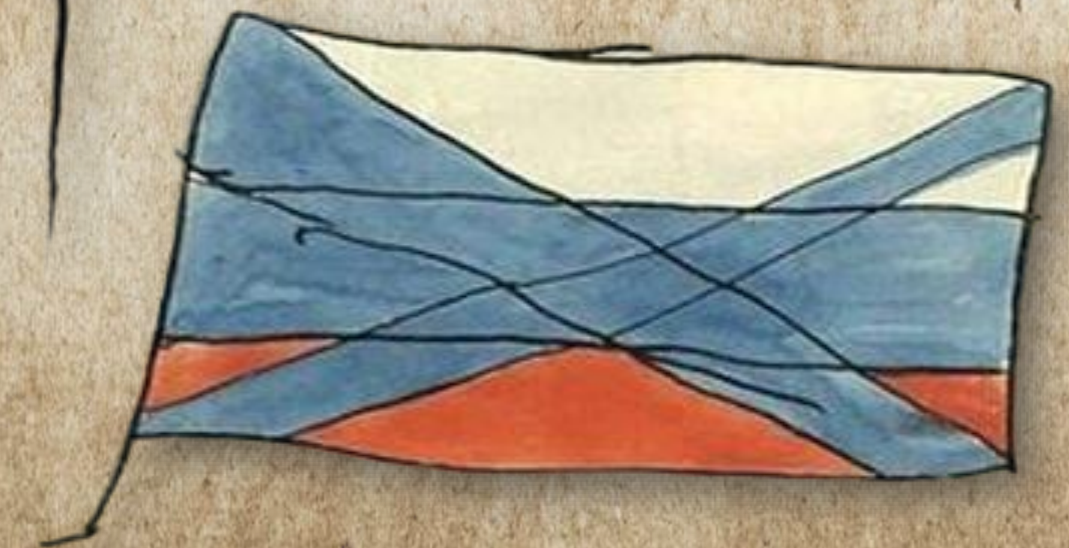


ПЕРВОЕ УПОМИНАНИЕ О РОССИЙСКОМ ФЛАГЕ ПОЯВИЛОСЬ В 1668 ГОДУ ВО ВРЕМЕНА ЦАРСТВОВАНИЯ АЛЕКСЕЯ МИХАЙЛОВИЧА, ОТЦА ПЕТРА I, КОГДА СТРЕМИТЕЛЬНО НАЧАЛА РАЗВИВАТЬСЯ ТОРГОВЛЯ С ЗАРУБЕЖНЫМИ СТРАНАМИ.



ЗАКОННЫМ «ОТЦОМ» ТРИКОЛОРА ПРИЗНАН ПЕТР I.

31 ЯНВАРЯ 1705 ГОДА ОН ИЗДАЛ УКАЗ, СОГЛАСНО КОТОРОМУ «НА ТОРГОВЫХ ВСЯКИХ СУДАХ» ДОЛЖНЫ ПОДНИМАТЬ БЕЛО-СИНЕ-КРАСНЫЙ ФЛАГ, САМ НАЧЕРТАЛ ОБРАЗЕЦ И ОПРЕДЕЛИЛ ПОРЯДОК ГОРИЗОНТАЛЬНЫХ ПОЛОС



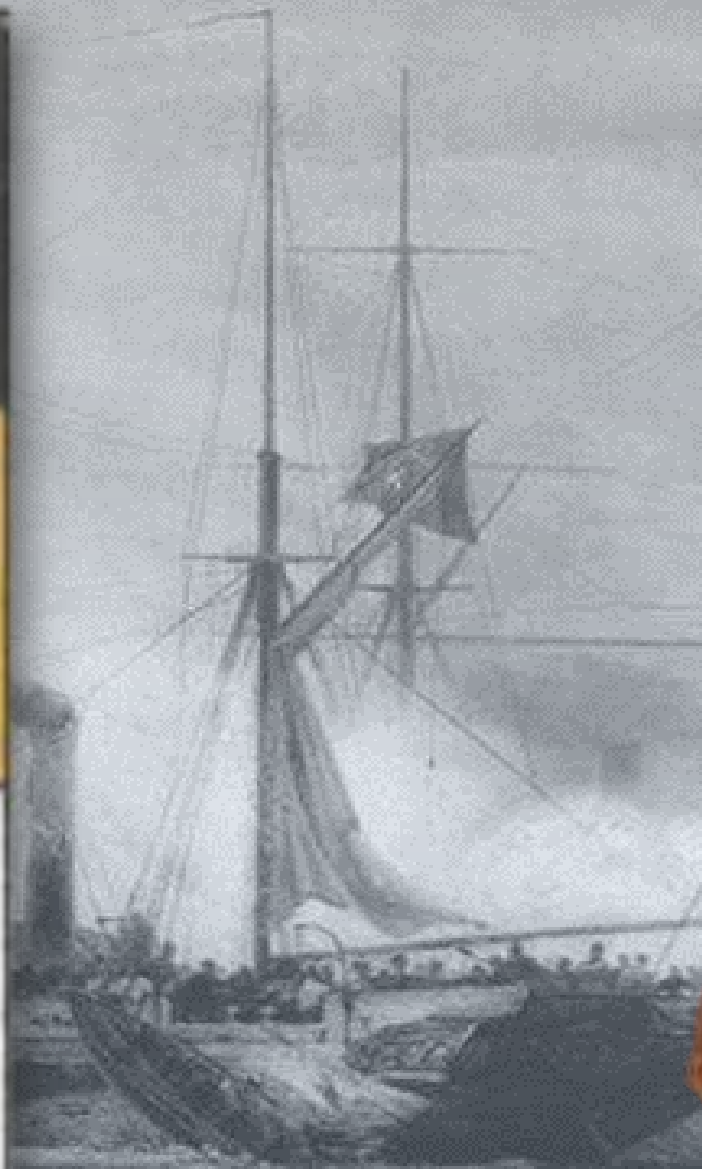
1712 ГОД

НАД ВОЕННО-МОРСКОЙ ФЛОТИЛИЕЙ ВЗВИЛСЯ НОВЫЙ ФЛАГ —  
БЕЛЫЙ С ЛАЗОРЕВЫМ КРЕСТОМ, ПОЛУЧИВШИЙ НАЗВАНИЕ АНДРЕЕВСКОГО В ЧЕСТЬ СВЯТОГО АПОСТОЛА  
АНДРЕЯ ПЕРВОЗВАННОГО.



1858 ГОД

ДЛЯ КАЗЁННЫХ И АДМИНИСТРАТИВНЫХ УЧРЕЖДЕНИЙ АЛЕКСАНДРОМ II БЫЛ УЧРЕЖДЁН ЕЩЁ ОДИН ФЛАГ — ЧЁРНО-ЖЁЛТО-БЕЛЫЙ, СИМВОЛИЗИРУЮЩИЙ ЗЕМЛЮ, ЗОЛОТО, СЕРЕБРО



1896 ГОД

БЕЛО-СИНЕ-КРАСНЫЙ ФЛАГ ПРИОБРЕЛ ОФИЦИАЛЬНЫЙ СТАТУС, КОГДА НАКАНУНЕ КОРОНАЦИИ НИКОЛАЯ II МИНИСТЕРСТВО ЮСТИЦИИ ОПРЕДЕЛИЛО, ЧТО НАЦИОНАЛЬНЫМ ДОЛЖЕН «ОКОНЧАТЕЛЬНО СЧИТАТЬСЯ БЕЛО-СИНЕ-КРАСНЫЙ ЦВЕТ, И НИКАКОЙ ДРУГОЙ»



1918 ГОД

В АПРЕЛЕ 1918 ГОДА СОВЕТСКОЕ ПРАВИТЕЛЬСТВО ПО ИНИЦИАТИВЕ ЯКОВА СВЕРДЛОВА ПРИНЯЛО РЕШЕНИЕ УПРАЗДНИТЬ ТРИКОЛОР И ЗАМЕНИТЬ ЕГО НА РЕВОЛЮЦИОННО-КРАСНОЕ ПОЛОТНИЩЕ, И БОЛЕЕ 70 ЛЕТ ГОСУДАРСТВЕННЫМ ФЛАГОМ ЯВЛЯЛСЯ КРАСНЫЙ СТЯГ





22 АВГУСТА 1991 ГОДА  
ВЕРХОВНЫЙ СОВЕТ РСФСР ПРИНЯЛ ПОСТАНОВЛЕНИЕ  
«ОБ ОФИЦИАЛЬНОМ ПРИЗНАНИИ И ИСПОЛЬЗОВАНИИ НАЦИОНАЛЬНОГО ФЛАГА РСФСР»





БЕЛЫЙ ЦВЕТ ОЗНАЧАЕТ МИР,  
ЧИСТОТУ, БЛАГОРОДСТВО

СИНИЙ – ЧЕСТНОСТЬ, ВЕРНОСТЬ,  
БЕЗУПРЕЧНОСТЬ

КРАСНЫЙ – СИЛУ, СМЕЛОСТЬ И  
НЕУСТРАШИМОСТЬ



# ВИКТОРИНА



## 1 ВОПРОС



ЧТО ТАКОЕ «ФЛАГ»?

- А) ТКАНЬ НА ДЕРЕВЯННОМ ШЕСТЕ;
- Б) ПРЯМОУГОЛЬНЫЙ ОТРЕЗ ТКАНИ;
- В) ПРИКРЕПЛЕННОЕ К ФЛАГШТОКУ ПОЛОТНИЩЕ ОПРЕДЕЛЕННОГО РАЗМЕРА И ЦВЕТА.



## 2 ВОПРОС



В КАКОМ ПОРЯДКЕ РАСПОЛОЖЕНЫ ПОЛОСЫ НА ФЛАГЕ РОССИИ?

- А) БЕЛАЯ, СИННЯЯ, КРАСНАЯ;
- Б) СИННЯЯ, КРАСНАЯ, БЕЛАЯ;
- В) КРАСНАЯ, БЕЛАЯ, СИННЯЯ.



## 3 ВОПРОС



КАКОЕ СТАРИННОЕ РУССКОЕ НАЗВАНИЕ ФЛАГА?

- А) СТЯГ;
- Б) ВЫМПЕЛ;
- В) КУМАЧ.



## 4 ВОПРОС



ВО ВРЕМЯ ПРАВЛЕНИЯ КАКОГО РОССИЙСКОГО ЦАРЯ  
ПОЯВИЛСЯ ФЛАГ-ТРИКОЛОР?

- А) ПЕТРА I;
- Б) НИКОЛАЯ II;
- В) АЛЕКСЕЯ МИХАЙЛОВИЧА РОМАНОВА.



## 5 ВОПРОС



КТО ВВЁЛ ПОРЯДОК РАСПОЛОЖЕНИЯ ЦВЕТОВ НА  
РОССИЙСКОМ ТРИКОЛОРЕ?

- А) ИМПЕРАТОР ПЁТР I;
- Б) ИМПЕРАТОР НИКОЛАЙ II;
- В) ПРЕЗИДЕНТ ВЛАДИМИР ПУТИН.



## 6 ВОПРОС



КОГДА МЫ ОТМЕЧАЕМ ДЕНЬ ГОСУДАРСТВЕННОГО ФЛАГА?

- А) 22 АВГУСТА;
- Б) 12 ИЮЛЯ;
- В) 1 МАЯ.



## 7 ВОПРОС



22 АВГУСТА 1991 ГОДА В МОСКВЕ ВПЕРВЫЕ БЫЛ ОФИЦИАЛЬНО ПОДНЯТ ТРЕХЦВЕТНЫЙ РОССИЙСКИЙ ФЛАГ. ЧТО ОН ЗАМЕНИЛ В КАЧЕСТВЕ ГОСУДАРСТВЕННОГО СИМВОЛА?

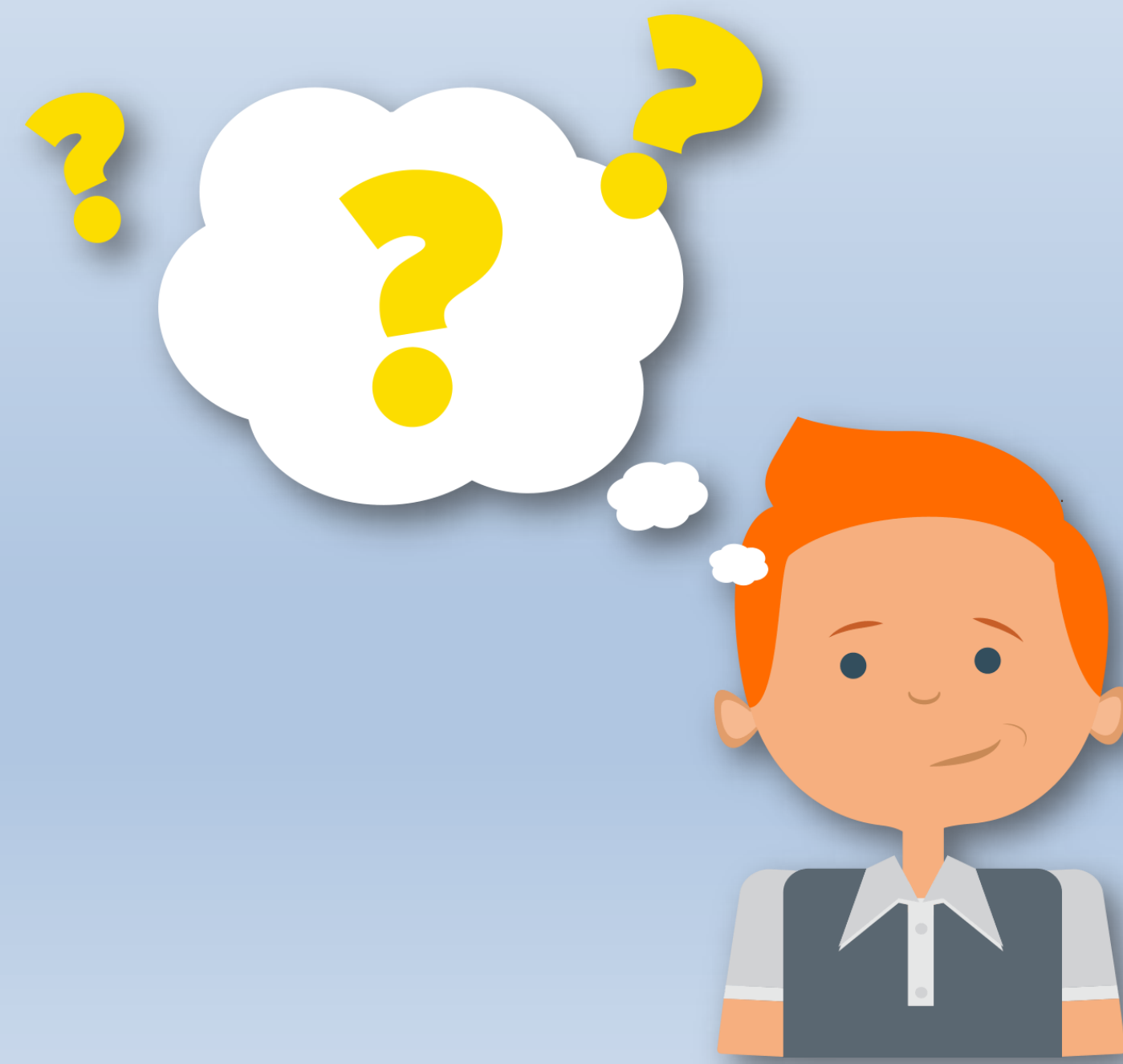
- А) КРАСНОЕ ПОЛОТНИЩЕ С СЕРПОМ И МОЛОТОМ;
- Б) БЕЛОЕ ПОЛОТНИЩЕ С ГЕРБОМ РОССИИ;
- В) ПОЛОТНИЩЕ С ЧЁРНЫМИ И ОРАНЖЕВЫМИ ПОЛОСАМИ.



## 8 ВОПРОС



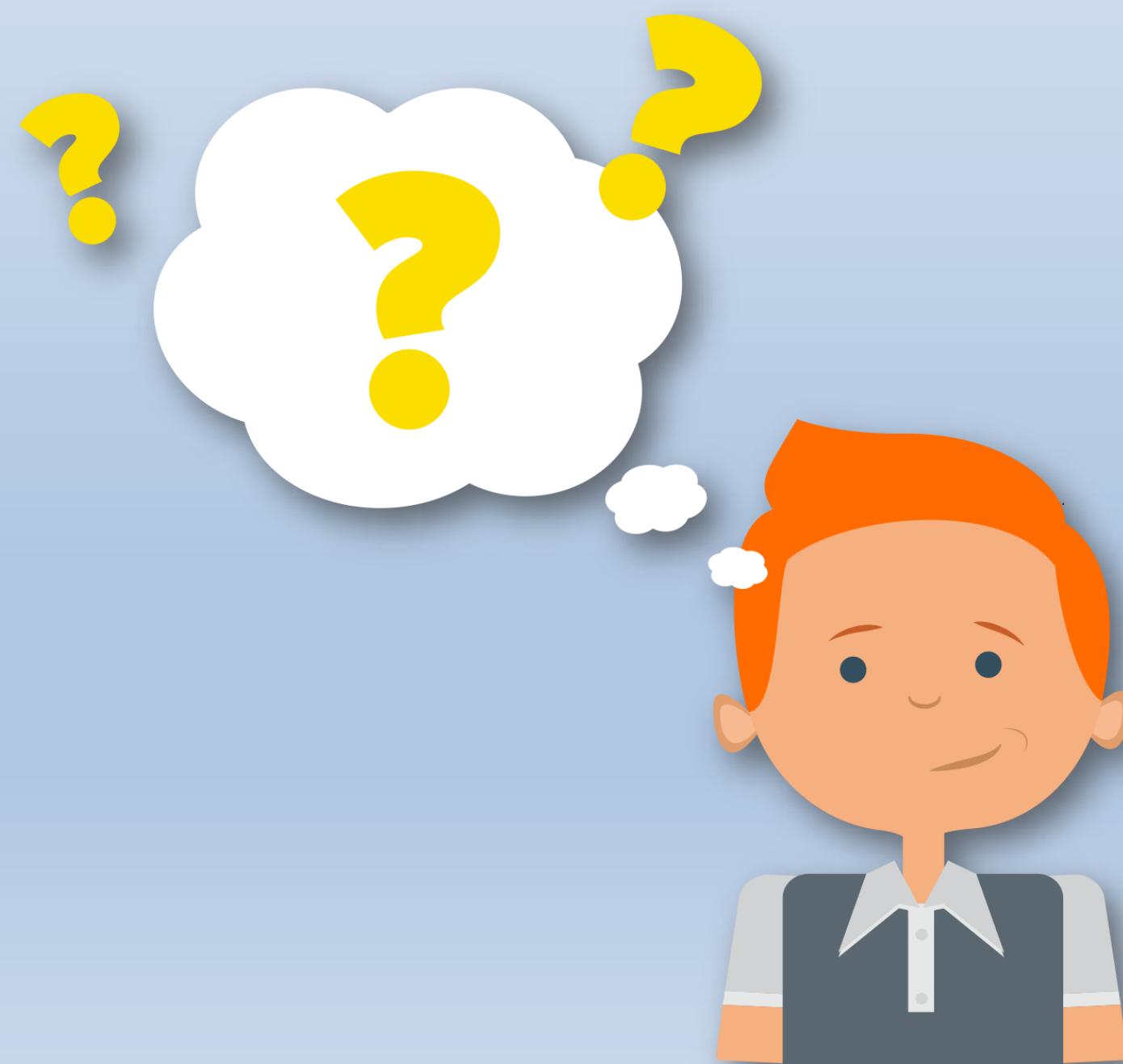
ЧТО ОЗНАЧАЕТ КРАСНЫЙ ЦВЕТ РОССИЙСКОГО ФЛАГА?



## 9 ВОПРОС



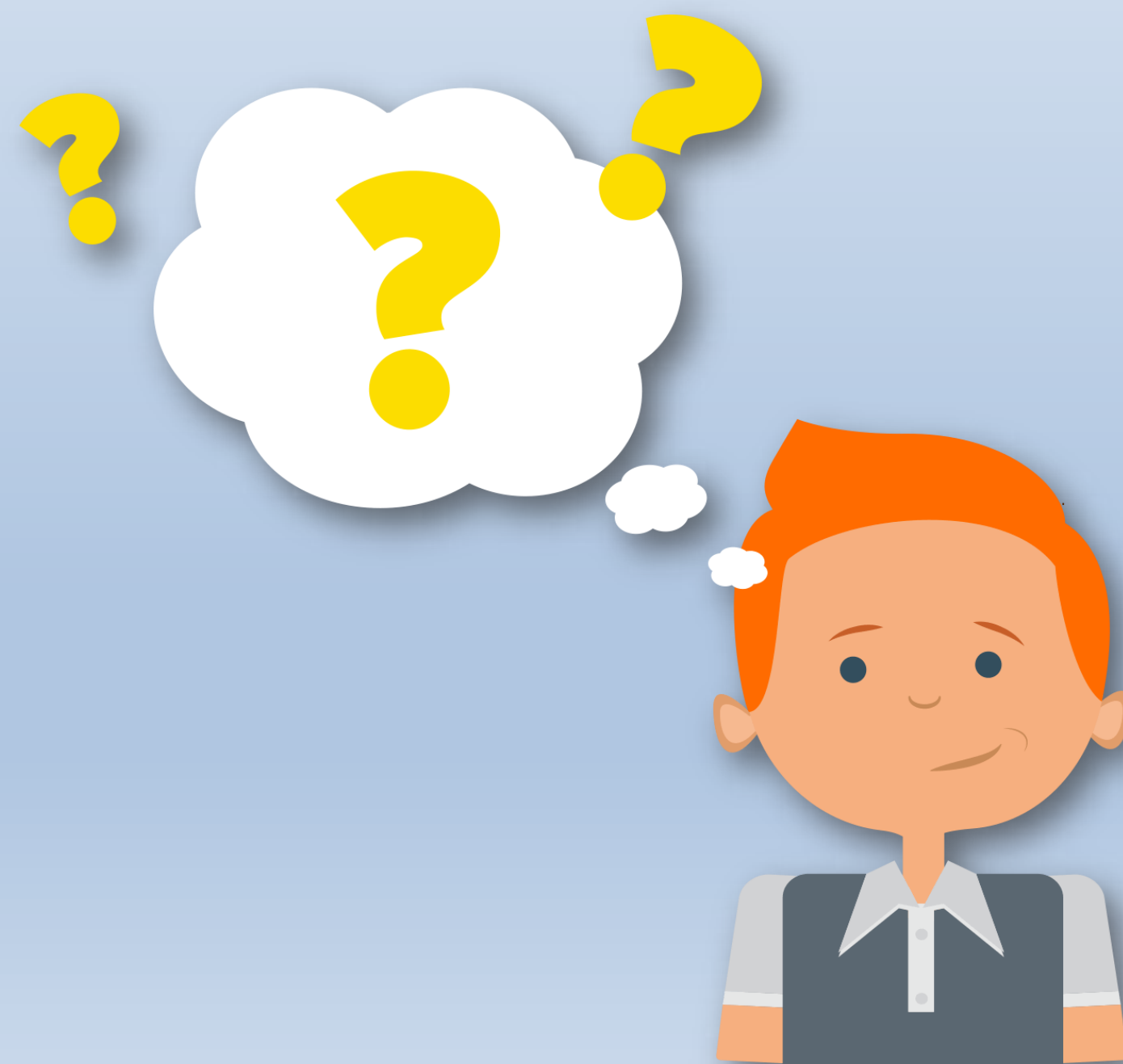
ЧТО ОБОЗНАЧАЕТ БЕЛЫЙ ЦВЕТ РОССИЙСКОГО ФЛАГА?



## 10 ВОПРОС



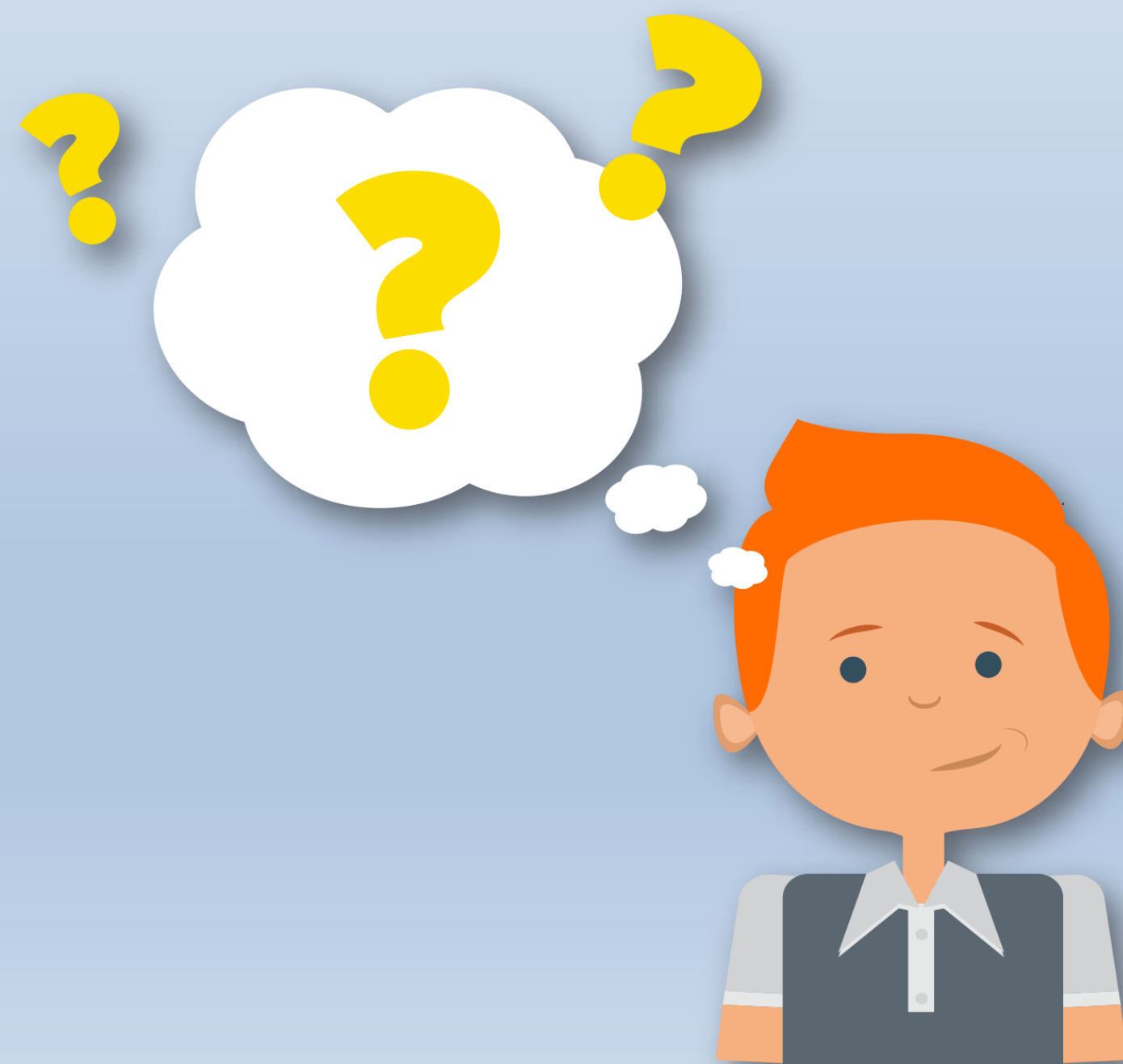
ЧТО ОБОЗНАЧАЕТ СИНИЙ ЦВЕТ РОССИЙСКОГО ФЛАГА?



## 11 ВОПРОС



НА КАКИХ ЗДАНИЯХ ГОСУДАРСТВЕННЫЕ ФЛАГИ РОССИЙСКОЙ ФЕДЕРАЦИИ ЗАКРЕПЛЕНЫ ПОСТОЯННО?



## А ТЕПЕРЬ, УЗНАЕМ ПРАВИЛЬНЫЕ ОТВЕТЫ:

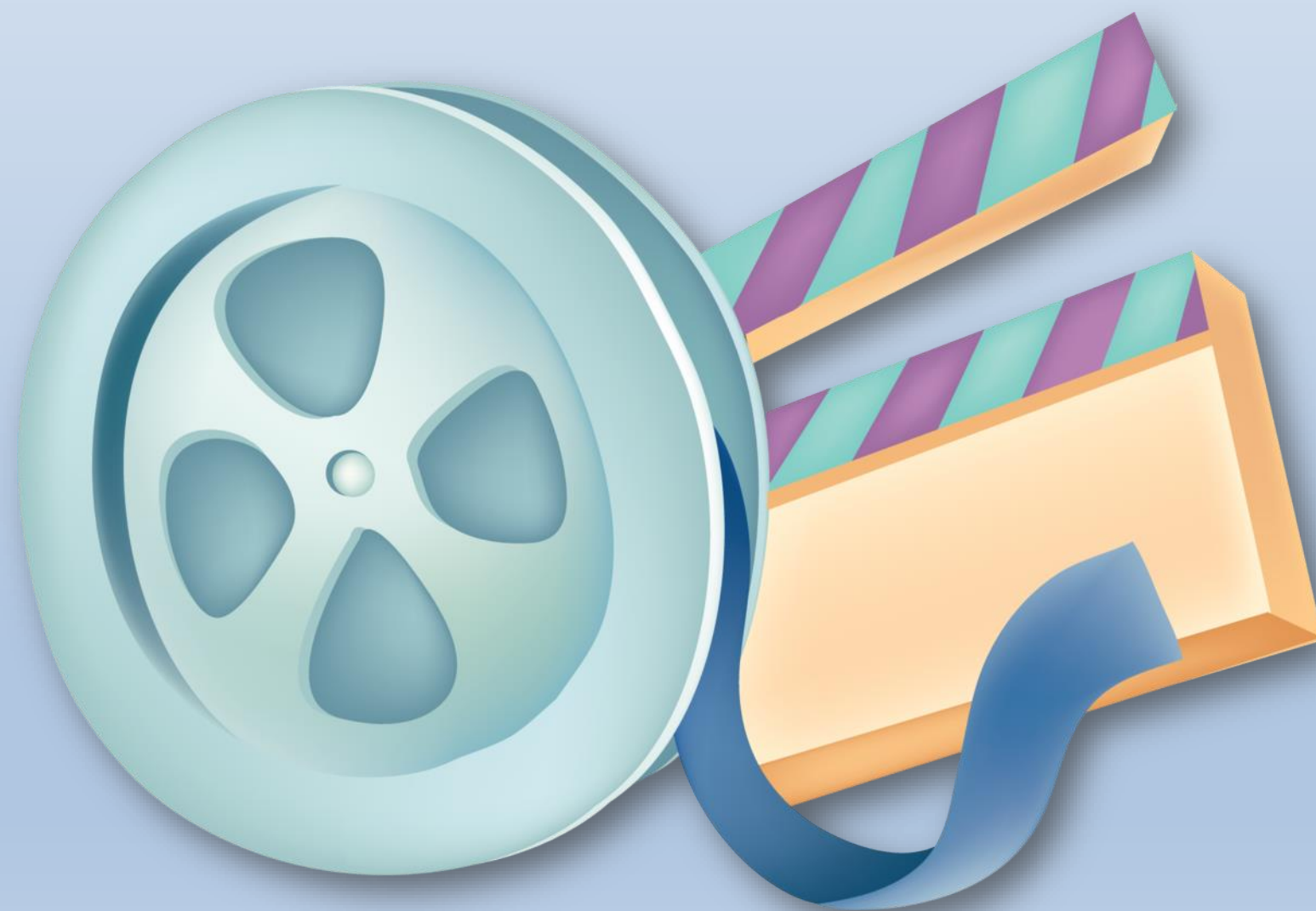


1. В) ПРИКРЕПЛЕННОЕ К ФЛАГШТОКУ ПОЛОТНИЩЕ ОПРЕДЕЛЕННОГО РАЗМЕРА И ЦВЕТА;
2. А) БЕЛАЯ, СИНЯЯ, КРАСНАЯ;
3. А) СТЯГ;
4. В) АЛЕКСЕЯ МИХАЙЛОВИЧА РОМАНОВА;
5. А) ИМПЕРАТОР ПЁТР I;
6. А) 22 АВГУСТА;
7. А) КРАСНОЕ ПОЛОТНИЩЕ С СЕРПОМ И МОЛОТОМ;
8. КРАСНЫЙ - СИЛУ, СМЕЛОСТЬ И НЕУСТРАШИМОСТЬ;
9. БЕЛЫЙ- МИР, ЧИСТОТУ, БЛАГОРОДСТВО;
10. СИНИЙ- ЧЕСТНОСТЬ, ВЕРНОСТЬ, БЕЗУПРЕЧНОСТЬ;
11. НА ЗДАНИЯХ АДМИНИСТРАЦИИ ПРЕЗИДЕНТА РФ, СОВЕТА ФЕДЕРАЦИИ, ГОСУДАРСТВЕННОЙ ДУМЫ РФ, ПРАВИТЕЛЬСТВА РФ.





ПРИЯТНОГО ПРОСМОТРА!





# ОБСУЖДЕНИЕ





ЧТО АВТОР ФИЛЬМА ХОТЕЛ ДОНЕСТИ  
ДО НАС?





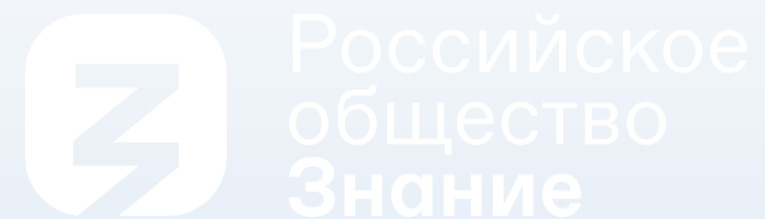
КАК ВЫ ДУМАЕТЕ, НАСКОЛЬКО ВАЖНО  
ГОВОРИТЬ О ТАКИХ ИСТОРИЧЕСКИХ  
СОБЫТИЯХ?





О ЧЁМ ЭТОТ ФИЛЬМ ЗАСТАВЛЯЕТ  
ЗАДУМАТЬСЯ?





# QR КОД ДЛЯ ОБРАТНОЙ СВЯЗИ УЧАСТНИКОВ КИНОПОКАЗА

